

# 定期健康診断カレンダー



健診がしばらく続きます。見えるところに貼っておいてください。

4月

内容が一部変更になっています。ご確認ください。

11日(月)	12日(火)	13日(水)	14日(木)	15日(金)
【保健関係書類 提出期限】 厳守でお願いします。 ご協力ください		身体測定 3年 1・2時間目 2年 3・4時間目 3年	身体測定 1年 1・2時間目 7~10組 3時間目 歯科健診 2の2~4	
18日(月)	19日(火)	20日(水)	21日(木)	22日(金)
内科健診 1年・7組~10組	内科健診 3年		歯科健診 3の4~5・2の1	内科健診 2年
25日(月)	26日(火)	27日(水)	28日(木)	29日(金)
心電図 1年	尿検査配布 全校	尿検査回収 全校 朝の会で提出	尿検査回収 全校 朝の会で提出 歯科健診 3の1~3 7~10組	

5月



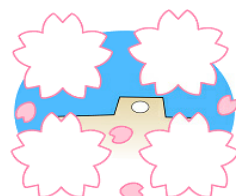
9日(月)	10日(火)	11日(水)	12日(木)	13日(金)
	尿検査(予備日) 登校直後保健室へ 提出		歯科健診 2の5~6 1の1	
16(月)	17日(火)	18日(水)	19日(木)	20日(金)
			歯科健診 1の2~4	
23日(月)	24日(火)	25日(水)	26日(木)	27日(金)
			歯科健診 1の5~6	

5月6日(金) 1年生希望者色覚検査

5月28日(土) 体育祭

6月7日(月) 心電図予備日 保健センター

7月7日(木) ブラッシング指導 1年生



ようこそ  
吉川中学校へ

# 健康診断でお世話になる校医さんです



学校薬剤師

## 学校でのけがは スポーツ振興センター の対象です！

学校の管理下（登下校・授業・休み時間・部活等）でけがをした場合は、スポーツ振興センター災害給付制度の対象になります。部活で土日の練習をした場合や、大会、練習試合等、校外の施設以外でけがをした場合も対象になります。

- ①学校でのけがの場合は、子ども医療費助成制度は使用せず、一旦、窓口でお支払いをお願いします。
- ②学校（部活も含む）でけがをして病院受診した時は必ず保健室に連絡をお願いします。スポーツ振興センターの書類をお渡しします。



## みんなの保健室



ルールやマナーを守って利用しましょう。

- ☆体調が悪い場合は、原則として担任または教科担任が「保健室来室カード」に記入した後、カードを持って来室する。
- ☆けがの場合は、教科担任や周りの人に伝えて来室する。（黙って来室しない。）
- ☆緊急以外はなるべく休み時間を利用する。
- ☆保健室は原則1人で来室し、付き添いが必要な場合は、保健委員1名が付き添う。
- ☆保健室での休養は原則1時間とする。
- ☆内服薬はない。継続的な手当はできない。
- ☆相談などはお昼休み、放課後を利用する。

### 保護者のみなさまへ

学校へ提出していただく保健関係の各書類は、直接保護者のみなさまに面談でお聞きする代わりに、健康情報を知るためのものです。お子様のふだんの健康状態について、一緒に話しながら、正確にご記入ください。学校や学校医が正しい判断をするために、役立てたいと思います。

たくさんの書類があって申し訳ありませんが、よろしくをお願いします。

書類についてのお願い