



わかたけっこ

開校153周年 第3号 令和8年6月1日発行

吉川市立吉川小学校
児童数 484名
学級数 22学級
電話 048 (982) 2420
FAX 048 (982) 2363



ホームページQRコード

1学期が始まり、早いもので2か月が過ぎようとしています。子どもたちは、毎日の授業や学校生活の中で、友達と関わりながら意欲的に学習に取り組んでいます。ご家庭での宿題や家庭学習にも、継続して励んでいることと思います。

突然ですが、皆様は3日前の夕食の献立を覚えていますか。

人の記憶は、時間の経過とともに少しずつ薄れていくものです。

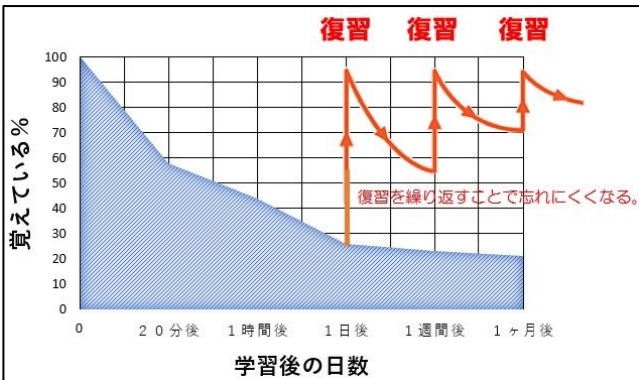
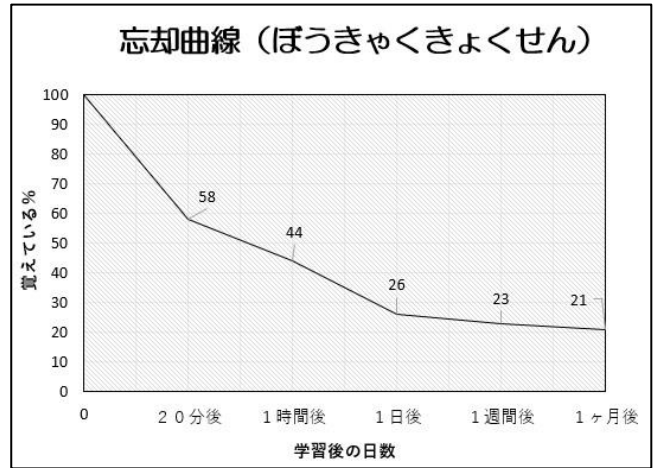
ドイツの心理学者ヘルマン・エビングハウスは、「忘却曲線」という考え方を示しました。それによると、一度学んだ内容も、復習をしなければ時間とともに忘れてしまうことが分かっています。

だからこそ大切なのが、「繰り返し学ぶこと」です。

授業で学習した内容を、その日のうちにもう一度振り返ることで、理解はより確かなものとなり、学びが定着していきます。毎日の宿題や家庭学習は、単に課題を終わらせるためだけのものではありません。日々の積み重ねが、やがて大きな力となり、子どもたちの「できる」「分かる」という自信につながっていきます。

学力は、一朝一夕に身に付くものではありません。毎日の音読、計算練習、漢字練習や、10分間の業前活動（学習・読書）など、小さな積み重ねを続けることが、確かな学力の土台を築いていきます。学校でも、子どもたち一人一人の努力を認め励ましなが、学ぶ喜びを感じられる授業づくりに努めてまいります。

ご家庭におかれましても、励ましの言葉かけや、落ち着いた学習に取り組める環境づくりなど、引き続きご協力をお願いいたします。



学習習慣を支える大切なポイント

- **音読**・・・音読は、「目で見る」「口に出す」「耳で聞く」という複数の感覚を使う学習です。毎日続けることで、読む力や語彙力が育ち、学習内容も記憶に残りやすくなります。
- **朝ごはん**・・・朝ごはんをしっかり食べることで、脳に必要な栄養が行き渡ります。また、歩いて登校することで血流が良くなり、授業への集中力も高まります。
- **睡眠**・・・脳は、睡眠中にその日に学んだことを整理し、記憶として定着させています。十分な睡眠は、心と体の健康だけでなく、学力を支える大切な土台となります。規則正しい生活習慣を大切にしていきたいものです。

子どもたちの健やかな成長のためには、学校と家庭が同じ方向を向き、共に支えていくことが何より大切です。今後とも、本校の教育活動へのご理解とご協力をよろしくお願いいたします。

校長 窪田 和彦



生活の音～プチ自慢～

職員室前に出欠黒板があります。この黒板への記入が、全学級とも実にきちんと、漏れなくなされています。「〇年〇組では今日何人の人が欠席しているか」が一目でわかる一覧表なのですが、すべてきちんと午前中の早い時間に記入されていることに驚かされます。この記入は決して派手な仕事ではありません。でも日直の先生にはなくてはならない一覧表なのです。クラスに日直や当番活動があるように、先生方にも日直があって、日直の先生は学校日誌にこの数字を記入しなくてはならないのです。たとえそれが目立たない、どんなに地味な仕事であっても、その仕事には必ず意味があって、どこかで人と何かしらの形で必ずつながっています。学級で生活する上で、様々な係活動が決められ、係の仕事を行っていると思いますが、係が責任を果たすということは、必ずやつながっている誰かが助かっているはずなのです。だからこそ、引き受けた係活動は、責任を持って行わなくてはなりません。こうした目立たないけれども、無くてはならない係活動が大事にされる学校は本物だと思います。



行事予定は変更になる可能性があります

6月の主な行事予定

1	月	学級	体力テスト中学年②
2	火	すこやか	校内硬筆競書会 委員会活動③ SC
3	水	全校集会	プール清掃①
4	木	学習	プール清掃② 内科検診4・5・6年・特
5	金	読書	市内陸上大会校内記録会
6	土	学級	学校公開(月曜日日課) 1年ブラッシング指導
7	日		
8	月		学校公開振替休業日
9	火	プール開き	プール開き ハイパーQU クラブ活動⑤
10	水	学習	内科検診2年
11	木	学習	5年林間学校保護者説明会 尿検査2次 5年ブラッシング指導
12	金	読書	尿検査2次 予備
13	土		
14	日		自治会避難訓練のため校庭使用
15	月	学級	
16	火	なかよし	クラブ活動⑥
17	水	安全集会	
18	木	学習	縦割り班活動①(昼ロング) 個人面談①
19	金	読書	尿検査2次 予備(女子) 個人面談②
20	土		開校記念日
21	日		
22	月	学級	ふれあいデー
23	火	学習	学校支援ボランティア会議(午前) クラブ活動⑦
24	水	読書	6年社会科見学(国会等)
25	木	学習	個人面談③
26	金	読書	民生委員会議 個人面談④
27	土		
28	日		
29	月	学級	あいさつ運動①(7/3まで) 個人面談⑤ 教材費振替日
30	火	すこやか	クラブ活動⑧(評価) SC

《 今月の生活目標 》

室内での過ごし方を工夫しよう

《 今月の保健目標 》

歯を大切にしよう



1・2年生が学校を探検しました

生活科の学習で、「学校探検」を行いました。1・2年生でグループをつくり、校長室・保健室・理科室・図工室などを探検しました。2年生が案内役となり、1年生の質問や教室の説明などを優しく教えてあげることができました。1年生は、初めて入る部屋にとってもワクワクした様子でした。



防犯・非行防止教室を実施

非行防止指導班「あおぞら」さんが、子どもたちの日常生活で起こりうる誘拐・連れ去りやSNSトラブル等に巻きこまれないためのお話をしてくださりました。2年生は、連れ去りに合わないための4つの約束、4・6年生は、暴力行為やSNSトラブルについて学びました。どちらの学年もDVDの視聴をさせていただき、分かりやすく学ぶことができました。



校外学習を実施

子ども達が校外学習を行い、学校の中だけでは学べない発見や体験をしました。生活科や社会科では写真や資料で学習を進めますが、本物のもつ魅力や迫力に子ども達の目が輝いていました。見学のサポートや事前準備等へのご協力に感謝いたします。



2年生町たんけん 3年生鉄道博物館 5年生藍染・自動車工場

学校運営協議会を行いました

年に3回実施する学校運営協議会を行いました。学校運営協議会とは、学校・保護者・地域住民が力を合わせて子どもを育てる「地域と共にある学校」作りを推進するための公式な話し合いの場です。第1回学校運営協議会では、委員の任命書の交付と校長の経営方針についてお伝えし、感想や貴重なご意見をいただきました。

「個人面談」を実施します

【6月18日(木)~7月6日(月)までの期間】

短い時間ですが、お子さんの家庭での様子、学習面・生面等で気になっていることなどお話しください。学校からは、1学期の生活・学習の様子について説明いたします。有意義な時間となるよう、ご協力をお願いいたします。

なお、来校される際は、上履き、名札をお持ちください。

学習支援ボランティアを募集いたします！

活動内容は、①家庭科(裁縫等)の支援、②書写(書道)の支援、③生活科(昔あそび)の支援、④校外学習での安全面のサポート、⑤合奏クラブの指導、⑥その他の学習支援、⑦読み聞かせ(朝)、⑧ウサギの世話です。ご協力いただける内容が1つでもございましたら、吉川小学校教頭・主幹教諭までご連絡ください。(電話番号982-2420) 学習進度等によっては活動がない場合もありますので、その際はご了承ください。ご協力をよろしくお願いいたします。