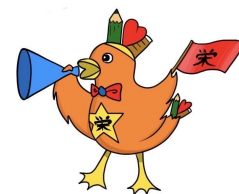


令和8年度 5月分 下校時刻の変更



1 通常の登校時間 午前 7時50分～8時10分

2 通常の下校時刻

		学 年					
		1年	2年	3年	4年	5年	6年
曜日	月	14:40(5)	14:40(5)	14:40(5)	14:40(5)	14:40(5)	14:40(5)
	火	14:40(5)	14:40(5)	14:40(5)	15:25(6)	15:25(6)	15:25(6)
	水	14:40(5)	14:40(5)	14:40(5)	15:35(6)	15:35(6)	15:35(6)
	木	14:40(5)	14:40(5)	15:35(6)	15:35(6)	15:35(6)	15:35(6)
	金	14:40(5)	14:40(5)	15:35(6)	15:35(6)	15:35(6)	15:35(6)

3 下校時刻一覧表

日	曜	行事	下校時刻					
			1年	2年	3年	4年	5年	6年
5/1	金	避難訓練・引渡し訓練5校時(昼休みなし詰めて実施)	<u>14:15</u>	<u>14:15</u>	<u>14:15</u>	<u>14:15</u>	<u>14:15</u>	<u>14:15</u>
7	木	特別日課4時間授業 市教研講演会	<u>13:05</u>	<u>13:05</u>	<u>13:05</u>	<u>13:05</u>	<u>13:05</u>	<u>13:05</u>
8	金	4年埼玉県学力学習状況調査	<u>13:30</u>	14:40	15:35	15:35	15:35	15:35
11	月	視力検査4年(15日まで) 眼科健診 9:30～(4年生) 5年埼玉県学力学習状況調査 新体力テスト(～5/22)	<u>13:30</u>	14:40	14:40	14:40	14:40	14:40
12	火	プール学習 5年①②・6年③④ 歯科健診3年 13:30～ 6年埼玉県学力学習状況調査 尿検査1次配付 委員会②	<u>13:30</u>	14:40	14:40	<u>14:40</u>	15:25	15:25
13	水	代表委員会 尿検査1次回収	<u>13:30</u>	14:40	14:40	15:35	15:35	15:35
14	木	尿検査1次回収 第1回学校運営協議会 9:30～ 4年生 リユース見学(第1工場)	<u>13:30</u>	14:40	15:35	15:35	15:35	15:35
15	金	P.T.A総会 内科(5年) 13:30～	<u>13:30</u>	14:40	15:35	15:35	15:35	15:35
18	月	内科健診2年 13:30～ 視力検査3年(22日まで)	<u>13:30</u>	14:40	14:40	14:40	14:40	14:40
19	火	4～6年 6時間授業 プール学習 5年③④・6年①② 歯科健診4年 13:30～	<u>13:30</u>	14:40	14:40	<u>15:35</u>	<u>15:35</u>	<u>15:35</u>
20	水	内科健診6年 13:30～	<u>13:30</u>	14:40	14:40	15:35	15:35	15:35
21	木		<u>13:30</u>	14:40	15:35	15:35	15:35	15:35
22	金	ふれあいデー	<u>13:30</u>	14:40	15:35	15:35	15:35	15:35
25	月	1年5時間授業開始 内科健診 特・1年 13:30～	14:40	14:40	14:40	14:40	14:40	14:40
26	火	5年ハイパーQ.Uテスト クラブ② プール学習 5年③④・6年①②	14:40	14:40	14:40	15:25	15:25	15:25
27	水	プール学習 5年③④・6年①②	14:40	14:40	14:40	15:35	15:35	15:35
28	木	P.T.A会費集金	14:40	14:40	15:35	15:35	15:35	15:35
29	金	交通安全教室	14:40	14:40	15:35	15:35	15:35	15:35

4月の教育活動



入学式（1年生）



始業式



はじめての給食（1年生）



校長先生による道徳のオリエンテーション（5年生）



町探検（3年生）



入学おめでとう集会



全国学力・学習状況調査（6年生）



リコーダー講習会（3年生）



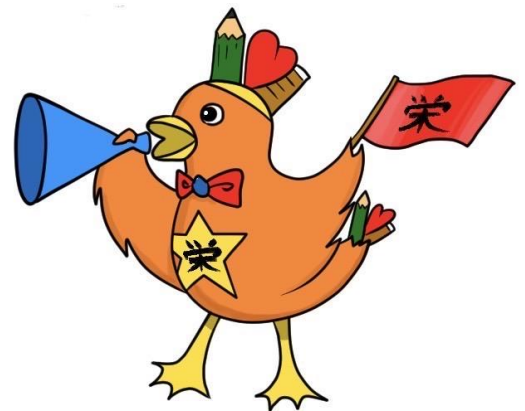
離任式

「さかエール」の由来

栄小の隣の調整池からやって来て、今は栄小のみんなに「がんばれ！」とエールを送っています。

学習面、生活面、心の面で栄小のみんなが頑張れるように、頭に王冠がついています。

考案者 小野賢優さん（令和6年度卒業生）



栄小マスコットキャラクター
「さかエール」