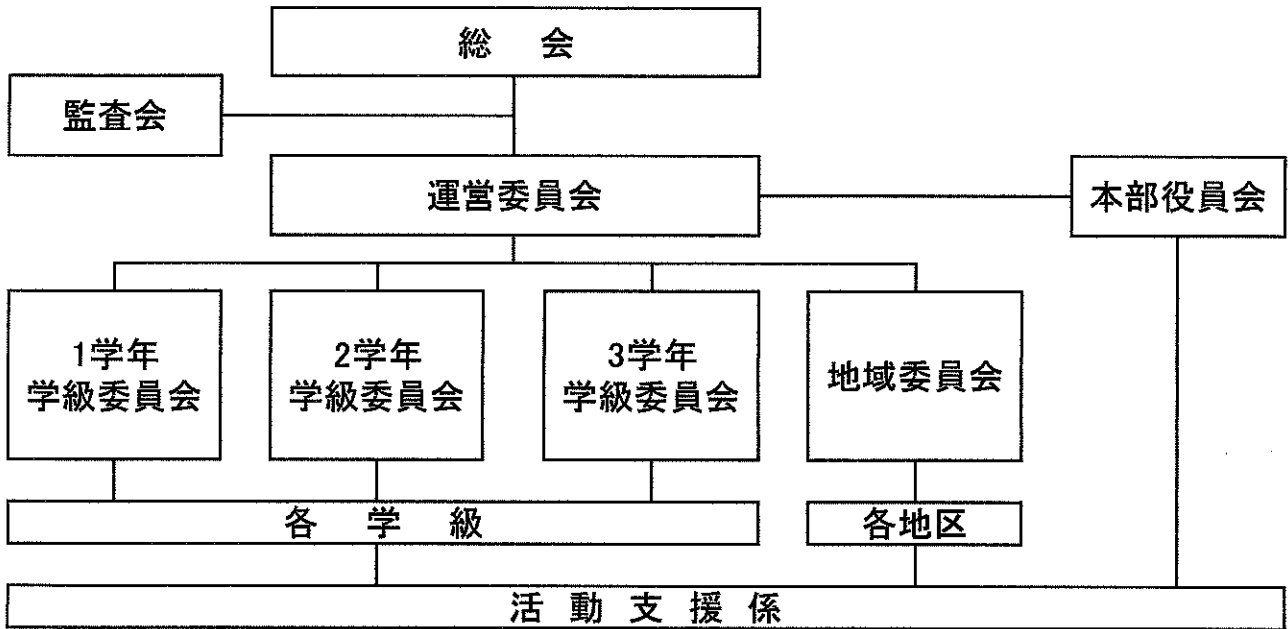


# 吉川中学校PTA組織図（案）



本部役員会	運営委員会	専門委員会
会長 (P1名) 副会長 (P2名) 総務 (P4名) 会計 (P2名・T1名) P連だより編集委員 (P1名)	本部役員 各委員会委員長 各委員会副委員長 学校代表 (校長・教頭・教務主任)	学級委員 (2名×クラス数) 地域委員 (中曽根小学区5名・美南小学区5名)

監査会
会計監査 (P2名・T1名)

\* P (保護者) T (教職員)

## 運営委員会

運営委員会は、総会に次ぐ決定・執行機関です。  
 PTA全体に関わる重要事項について協議・決定し、それらを執行します。

## 本部役員会

本部役員会は、運営委員会への課題を企画提案する機関です。  
 また、市P連や他校Pなど外部との窓口も担当します。したがって、各委員会の活動内容や全体的な活動状況を把握することが重要です。